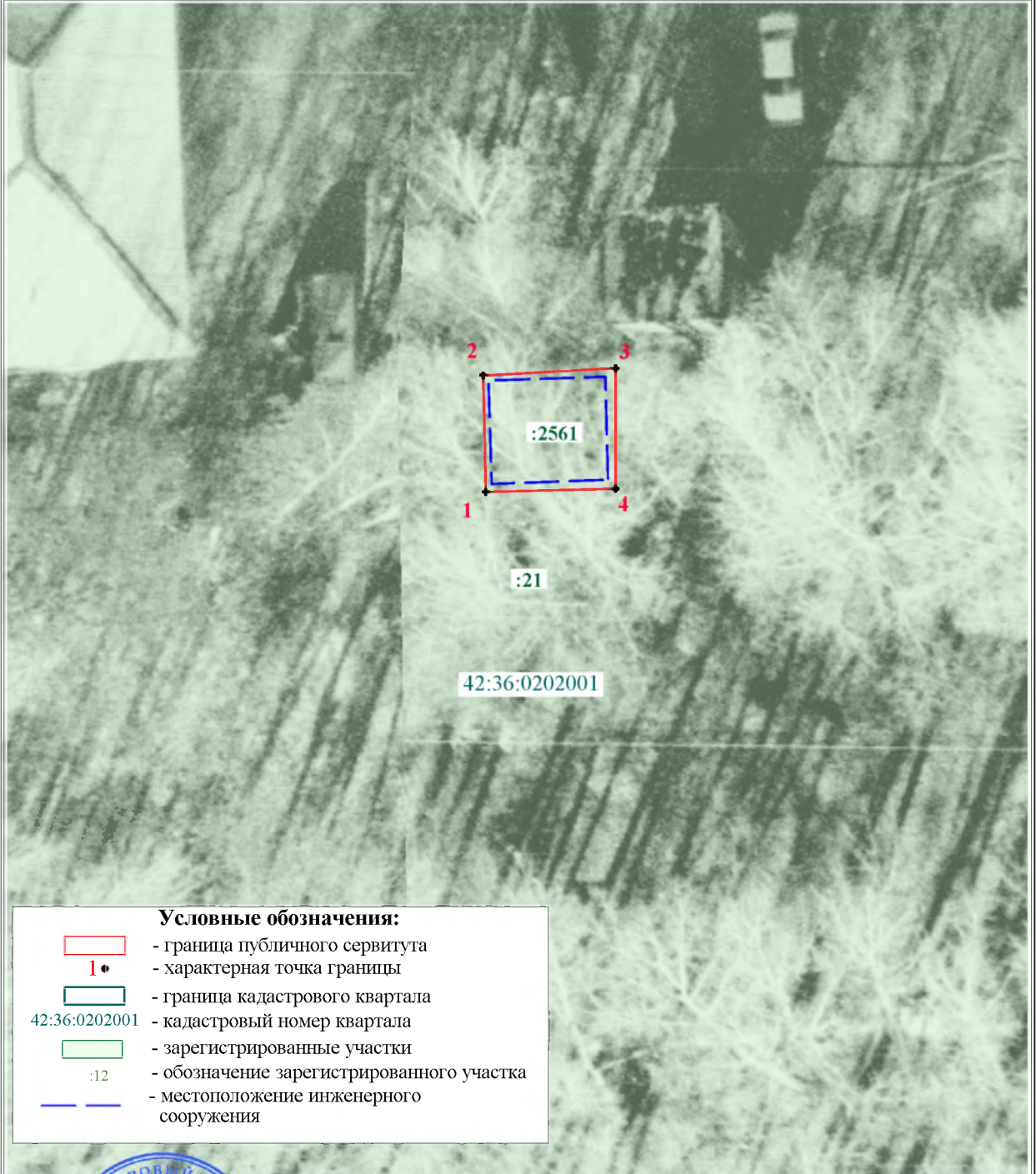








Раздел 4

План границ объекта



- Условные обозначения:**
-  - граница публичного сервитута
  -  - характеристическая точка границы
  -  - граница кадастрового квартала
  - 42:36:0202001 - кадастровый номер квартала
  -  - зарегистрированные участки
  - :12 - обозначение зарегистрированного участка
  -  - местоположение инженерного сооружения

Масштаб 1:250

Подпись  М.С. Демидова Дата "10" \_\_\_ 12 \_\_\_ 2020 \_\_ г.

Место для оттиска печати (при наличии) лица, составившего описание местоположения границ объекта

# ОПИСАНИЕ МЕСТОПОЛОЖЕНИЯ ГРАНИЦ

## Публичный сервитут

(наименование объекта, местоположение границ которого описано  
(далее - объект))

### Раздел 1

Сведения об объекте		
№ п/п	Характеристики объекта	Описание характеристик
1	2	3
1	Местоположение объекта	Российская Федерация, Кемеровская область - Кузбасс, Юргинский городской округ, г. Юрга
2	Площадь объекта +/- величина погрешности определения площади (P +/- Дельта P)	24кв.м ± 2кв.м
3	Иные характеристики объекта	Публичный сервитут в целях размещения объекта: ТП-59

**Раздел 2**

<b>Сведения о местоположении границ объекта</b>					
<b>1. Система координат <u>МСК 42, зона 1</u></b>					
<b>2. Сведения о характерных точках границ объекта</b>					
Обозначение характерных точек границ	Координаты, м		Метод определения координат характерной точки	Средняя квадратическая погрешность положения характерной точки ( Mt ), м	Описание обозначения точки на местности (при наличии)
	X	Y			
1	2	3	4	5	6
1	663967.15	1262728.16	Метод спутниковых геодезических измерений (определений)	0.10	–
2	663971.77	1262728.04	Метод спутниковых геодезических измерений (определений)	0.10	–
3	663972.05	1262733.29	Метод спутниковых геодезических измерений (определений)	0.10	–
4	663967.27	1262733.29	Метод спутниковых геодезических измерений (определений)	0.10	–
1	663967.15	1262728.16	Метод спутниковых геодезических измерений (определений)	0.10	–
<b>3. Сведения о характерных точках части (частей) границы объекта</b>					
Обозначение характерных точек части границы	Координаты, м		Метод определения координат характерной точки	Средняя квадратическая погрешность положения характерной точки ( Mt ), м	Описание обозначения точки на местности (при наличии)
	X	Y			
1	2	3	4	5	6
<b>Часть № –</b>					
–	–	–	–	–	–



Прохождение границы		Описание прохождения границы
от точки	до точки	
1	2	3
-	-	-